

대학생 청소년교육지원장학금

# 부정근로 발생 시 매뉴얼

Ⅰ 해외출국 관련 부정근로 처리절차Ⅰ

※ 관련 문의: ☎ 053-238-2475



CONTENTS

# 목차

01 부정근로란?

02 해외출국 관련 부정근로 발생 시 기본절차

03 해외출국 관련 부정근로 발생 시 세부절차



# 부정근로란?

## 부정근로 유형

☒ **허위근로** 멘토링활동을 하지 않았거나 할수 없음에도 멘토링 활동한 것처럼 출근부를 작성 및 입력한 경우



☒ **대체근로**

실질적으로 멘토링 활동을 실시한 시간과 출근부상 작성 및 입력한 시간이 다른 경우

☒ **대리근로**

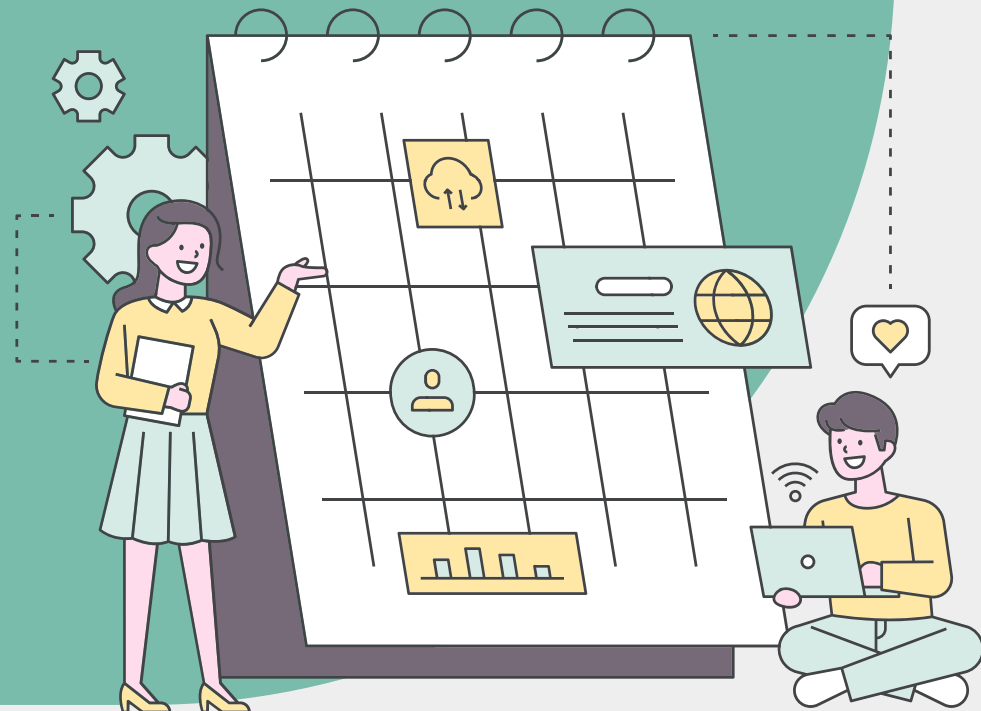
멘토 본인이 아닌 타인이 멘토링 활동을 대신한 경우

※기타 이해관계 회피의무 미준수등 업무처리기준에서 정하고 있는 환수 대상인 경우, 제재 대상이 될 수 있음

02

## 해외출국 관련 부정근로 발생 시 기본절차

Ⅰ 대학 교직원의 경우 Ⅰ



### 부정수급 추정 대상자에 대한 사실확인(소명요청)

※ 멘토에게 원인이 없다고 판단 시, 제재조치 제외 가능 (객관적 근거 제시 필요)



### 환수 미대상 시, 관리자포털에 소명자료 업로드

※ 경로: 관리자포털>장학공통>부정근로관리>부정근로대상자 조회



### 환수 대상 시, 관리자포털에 사실확인서 업로드

※ 경로: 관리자포털>장학공통>부정근로관리>부정근로대상자 조회



### 장학금 환수처리

※ 운영결과보고 이전 건의 경우, 환수금 미반환 및 사업교부금 활용  
운영결과보고 이후 건의 경우, 재단반환 및 가상계좌채번 공문 필요



### 반환금액 확인 및 승인 / 제재 처리

※ 제재기준은 해당연도 업무처리기준 적용, 증빙자료 운영결과보고 시 제출

# 해외출국 관련 부정근로 발생 시 세부절차

Ⅰ 대학 교직원의 경우 Ⅰ



1

## 멘토 허위근로 시

1. 허위근로 관련 증빙자료, 사실확인서 등 재단으로 공문 송부(메일 등으로 사전확인)
2. 재단에서 환수금액안내 공문 대학으로 송부
3. 장학금, 이자 환수 및 참여제한 조치(2년)

※기한 내 미납자 처분의 사전통지 시 제재부과금 부과

2

## 멘토 대체근로 시

1. 대체근로 시, 수기 출근부 및 증빙자료로 실제근로 여부 확인
2. 해외일정에 해당하는 출근부 삭제
3. 장학금 환수는 없으나, 참여제한 조치(1년)

3

## 멘토와 무관한 기관측 오지급

1. 해외일정에 해당하는 장학금 원금 환수 및 출근부 삭제
2. 환수한 장학금은 당해년도 예산으로 사용
3. 멘토 사유가 아닌 건으로 확인 시, 별도 제재조치 없음